



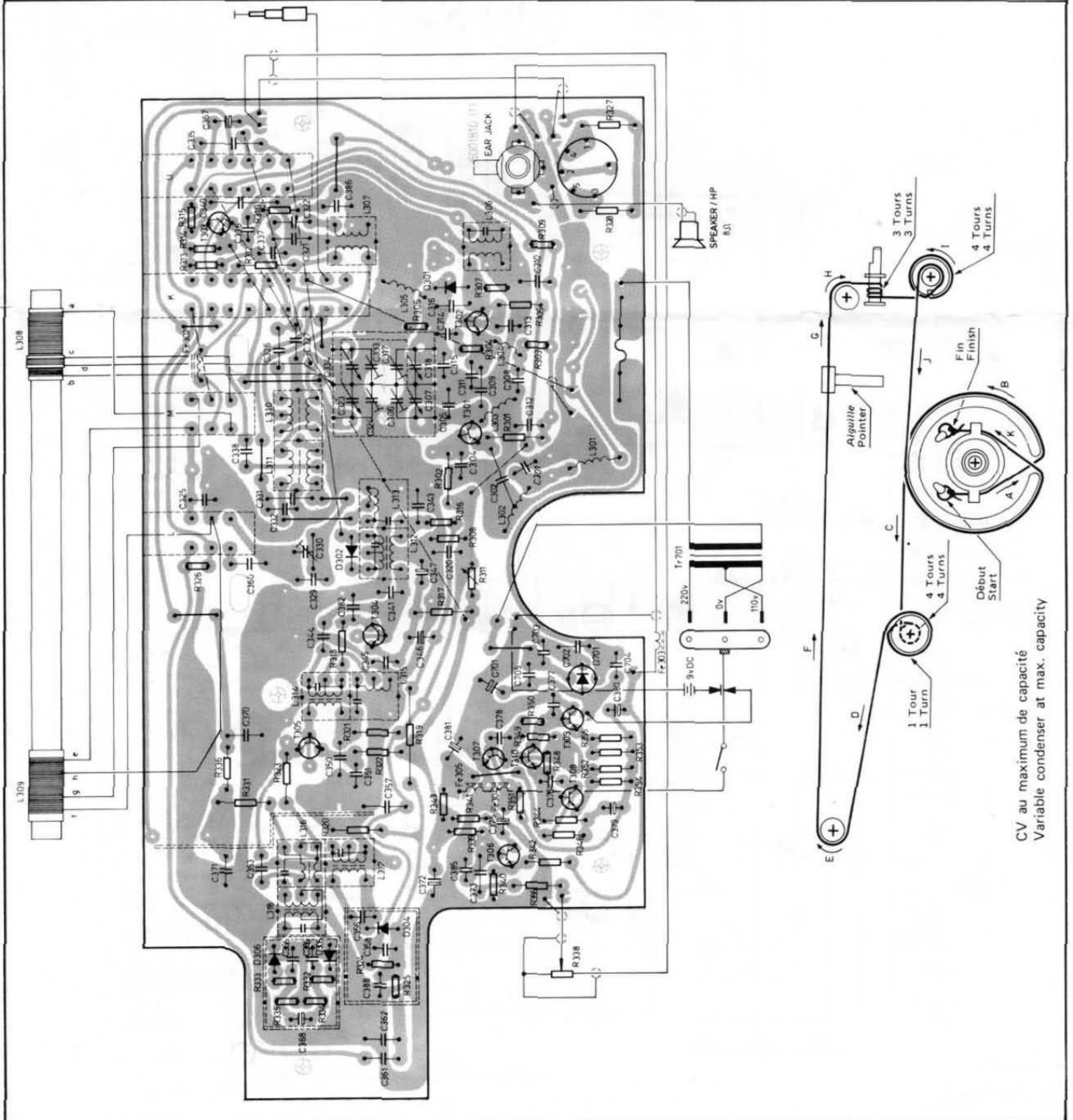
TINY 109



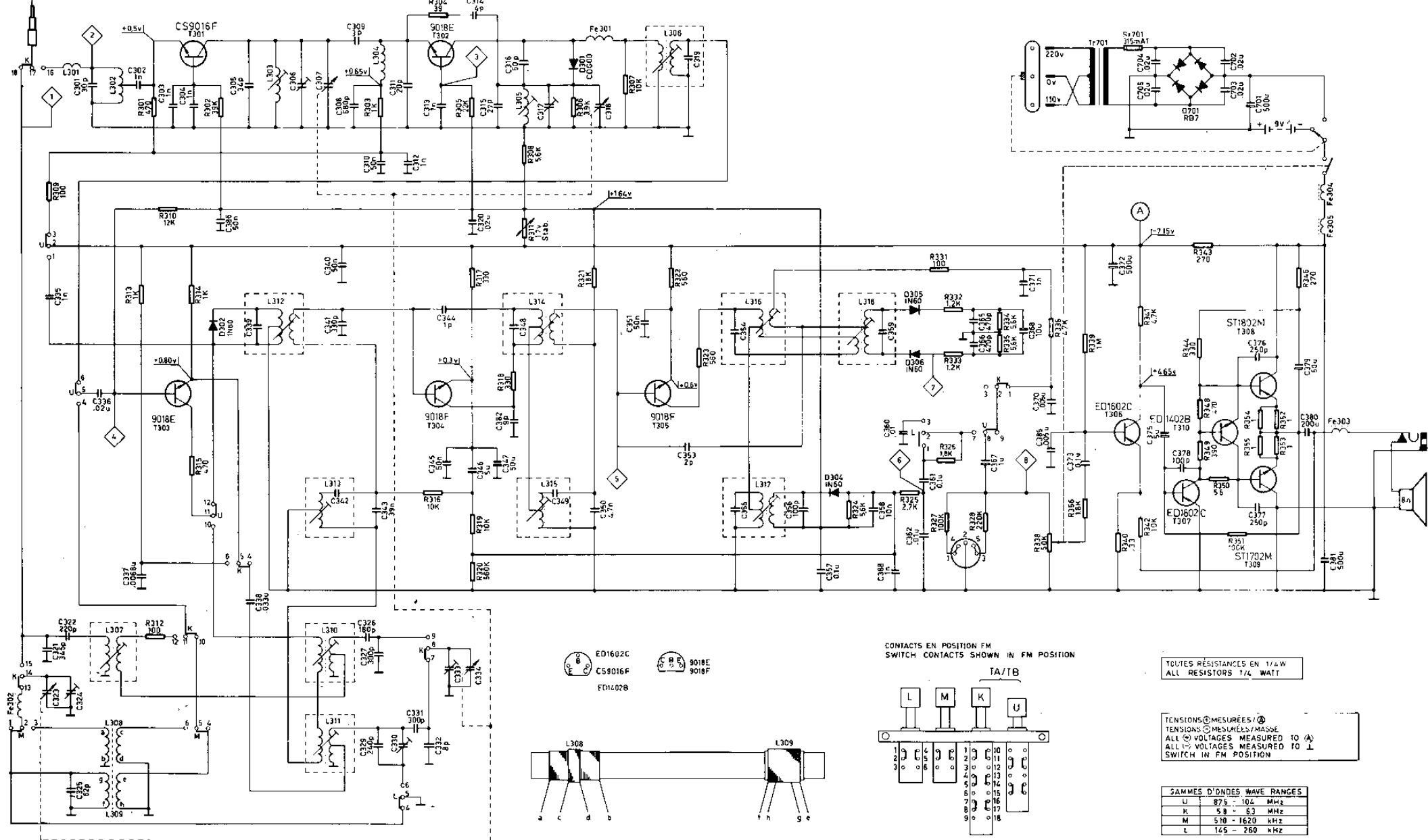
SERVICE- INFORMATION

Spécifications techniques – Technical Specifications

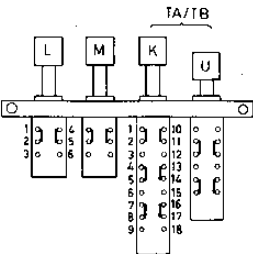
Alimentation Power Supply	110/220 V AC/gV = (6 x 1,5 V – R14)	Gammes d'ondes Wave Ranges	PO/MW 510 – 1620 kHz	588 – 185 m
Circuits	FM 8 – AM 5		GO/LW 145 – 260 kHz	1154 – 2070 m
Transistors	10		OC/SW 5,8 – 6,3 MHz	51,7 – 47,6 m
Diodes	5	Puissance nominale de sortie son Power Output	MF/FM 87,5 – 104 MHz	3,42 – 2,88 m
IF/FI	AM 468 kHz; FM 10,7 MHz	HP/Loudspeaker		600 mW
Poids Weight	1,55 kg	Dimensions L x H x P		8 Ohms 255 x 175 x 70



CV au maximum de capacité
Variable condenser at max. capacity



CONTACTS EN POSITION FM
SWITCH CONTACTS SHOWN IN FM POSITION



TOUTES RÉSISTANCES EN 1/4W
ALL RESISTORS 1/4 WATT

TENSIONS MESURÉES / ⊕
TENSIONS MESURÉES / MASSE
ALL VOLTAGES MEASURED TO ⊕
ALL VOLTAGES MEASURED TO ⊥
SWITCH IN FM POSITION

GAMMES D'ONDES / WAVE RANGES	
U	875 - 100 MHz
K	58 - 53 MHz
M	510 - 1620 kHz
L	165 - 260 kHz

⚠ ATTENTION - LE REMPLACEMENT DES ELEMENTS DE SECURITE PAR DES COMPOSANTS NON HOMOLOGUES COMME TELS RISQUE DE FAIRE PERDRE LA SECURITE DANS CE CAS, NOUS DEGAIONS NOTRE RESPONSABILITE.